

Presa in carico INTEGRATA del paziente cronico (BPCO) tramite utilizzo del teleconsulto

Responsabile di progetto: Annalisa Visentin

Responsabile scientifico: Giorgio Bazzera

Referente ULSS 9: Michael Malago'

Infermiera di Progetto: Barbara Brigiotti

BPCO

Condizione patologica dell'apparato respiratorio caratterizzata da ostruzione al flusso aereo, cronica e non completamente reversibile.

Nel 2020 potrebbe essere la terza causa di morte nel mondo.

Il controllo della progressione richiede:

eliminazione (o controllo) dei fattori di rischio (FUMO DI TABACCO)

Scarsa Aderenza terapeutica : circa il 30% dei soggetti sottoposti a terapia non seguono con scrupolo una costante assunzione delle prescrizioni mediche

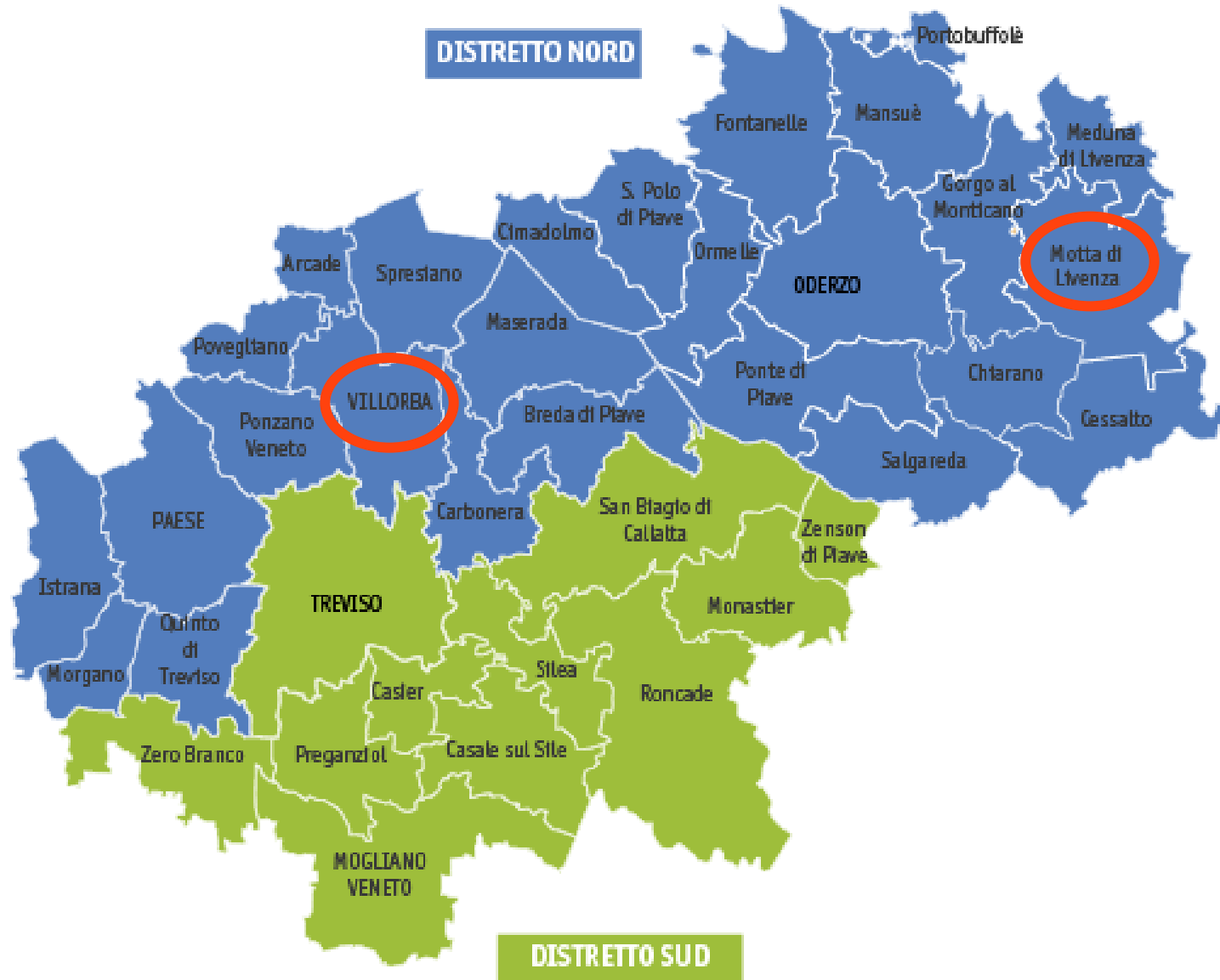
Gestione integrata territoriale (MMG –Pneumologo)

Telemedicina e Teleconsulto :aiuto al processo decisionale del MMG per tale gestione

OBIETTIVI DELL' INTEGRAZIONE

- Migliore gestione delle cronicità secondo i PDTA per patologia;
- Prevenzione delle complicanze;
- Compliance alla terapia;
- Ridurre gli accessi in P.S.;
- Ridurre ricoveri

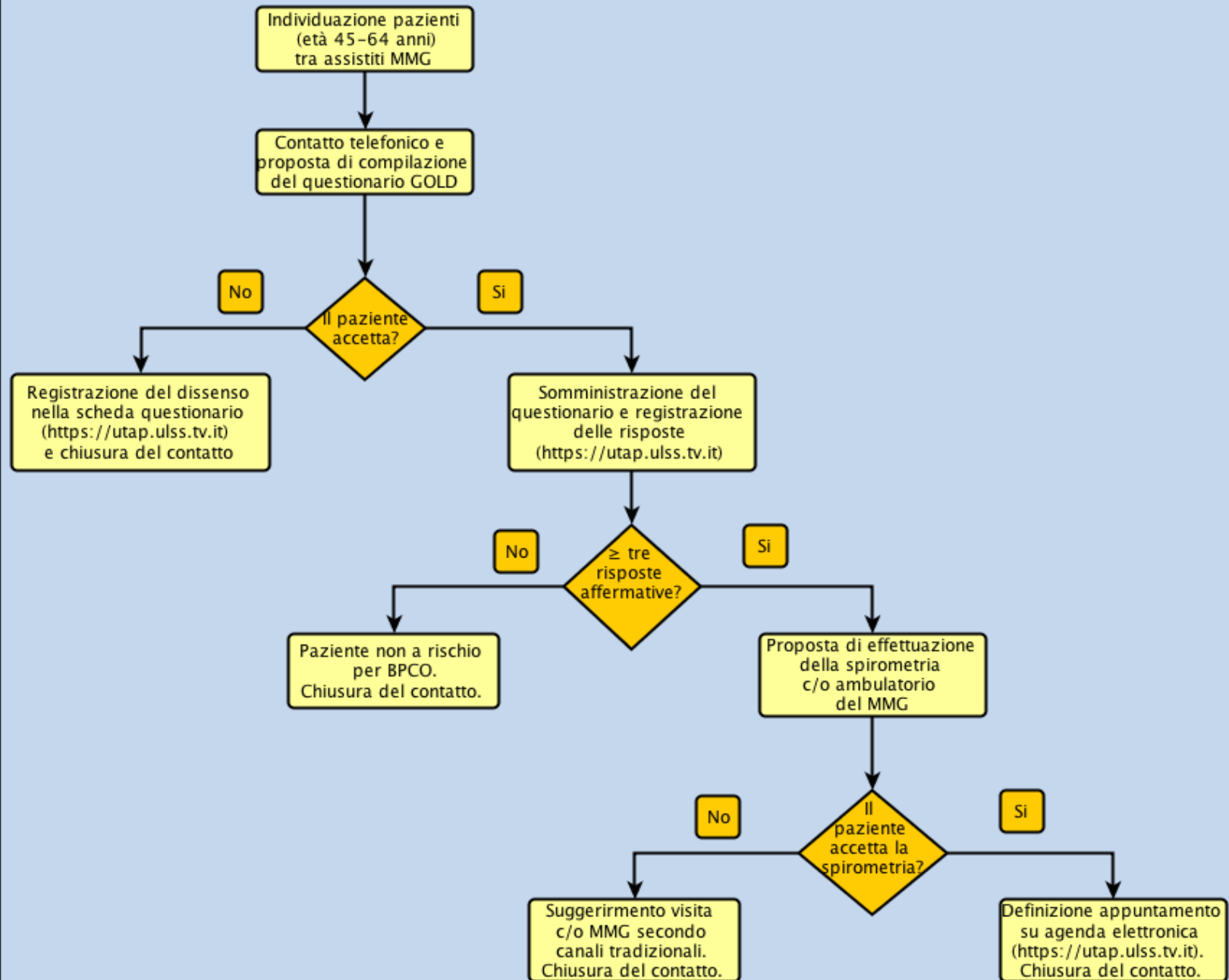
RSF Telemedicine Services for UTAP



**Dal contatto telefonico alla
prenotazione della spirometria
ambulatoriale**

Infermiere

Fase 1



<u>Domanda</u>	<u>Risposta</u>
1. Hai tosse frequente?	Si No
2. Hai frequente catarro nei bronchi?	Si No
3. Fai fatica a respirare rispetto ai tuoi coetanei?	Si No
4. Hai più di 40 anni?	Si No
5. Sei un fumatore o lo sei stato?	Si No

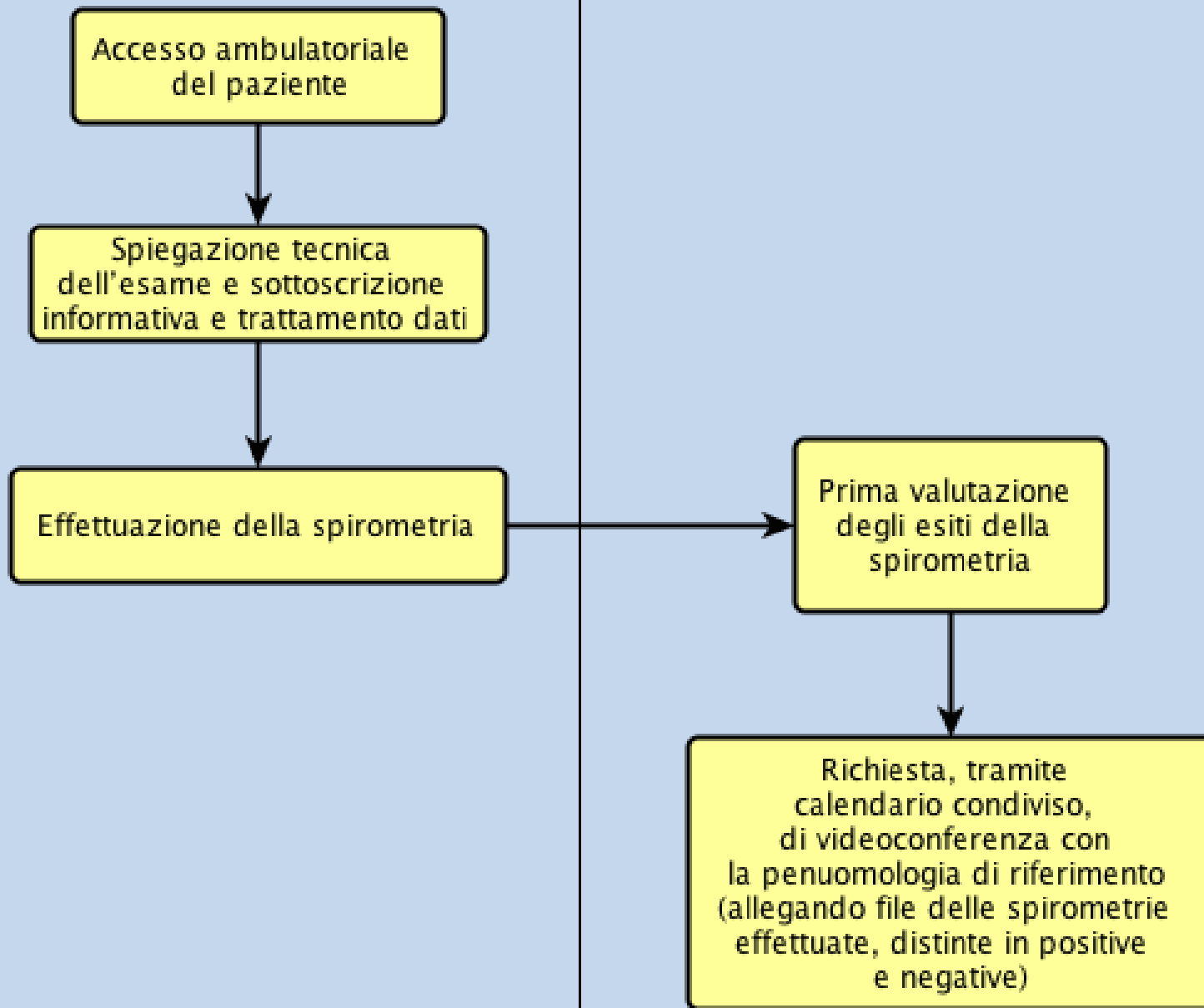
**Dall'accesso per spirometria alla
prenotazione della videoconferenza**

Flow chart

Infermiere c/o ambulatorio del MMG

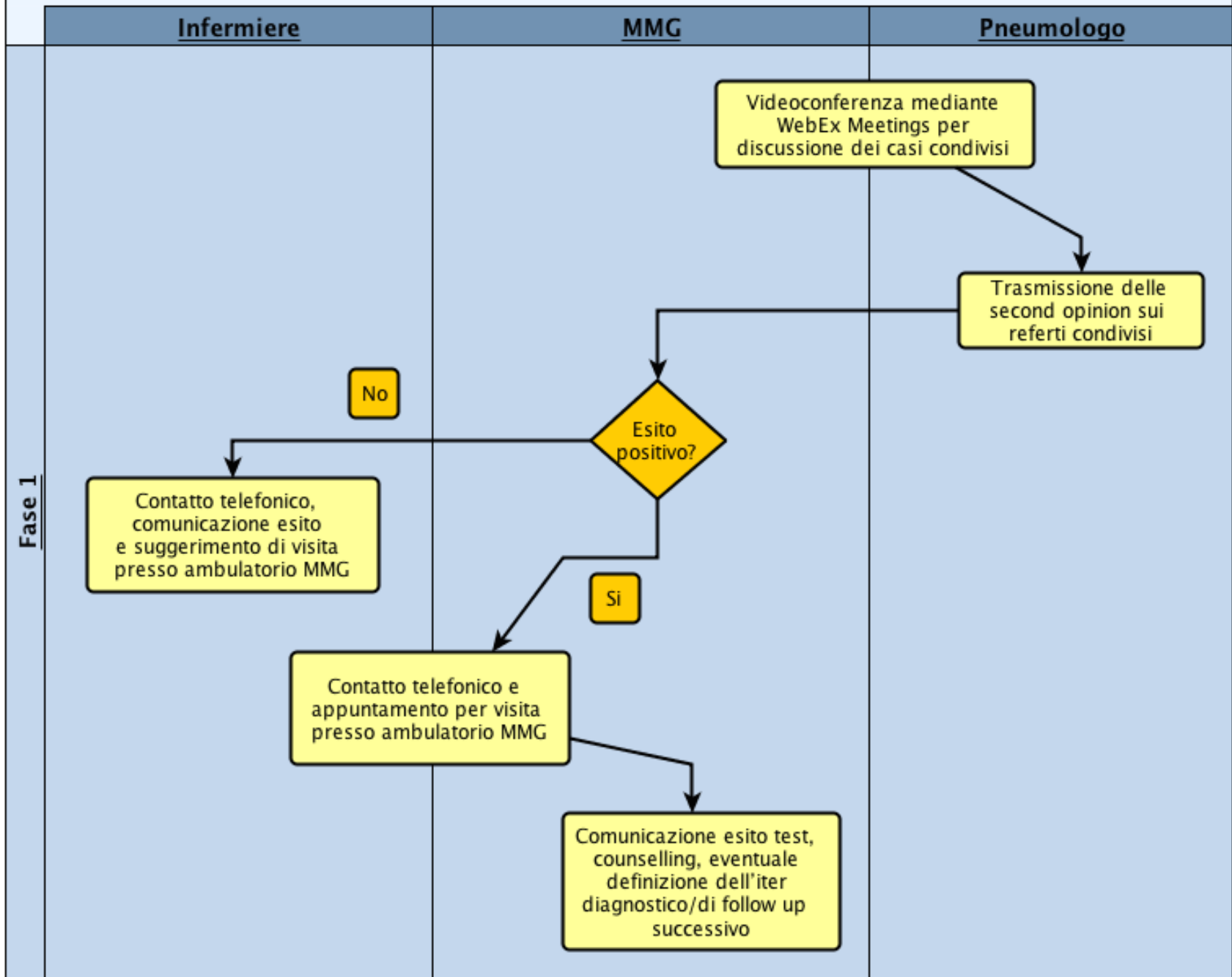
MMG presso il proprio ambulatorio

Fase 2



Dalla videoconferenza alla comunicazione esiti al paziente

Flow chart



Fase 1

Infermiere

MMG

Pneumologo

Videoconferenza mediante WebEx Meetings per discussione dei casi condivisi

Trasmissione delle second opinion sui referti condivisi

No

Esito positivo?

Contatto telefonico, comunicazione esito e suggerimento di visita presso ambulatorio MMG

Si

Contatto telefonico e appuntamento per visita presso ambulatorio MMG

Comunicazione esito test, counselling, eventuale definizione dell'iter diagnostico/di follow up successivo

OBIETTIVI:

-mettere in luce quali siano le conseguenze dell'introduzione di un servizio di teleconsulto sulla gestione del paziente con BPCO e sul suo percorso di cura.

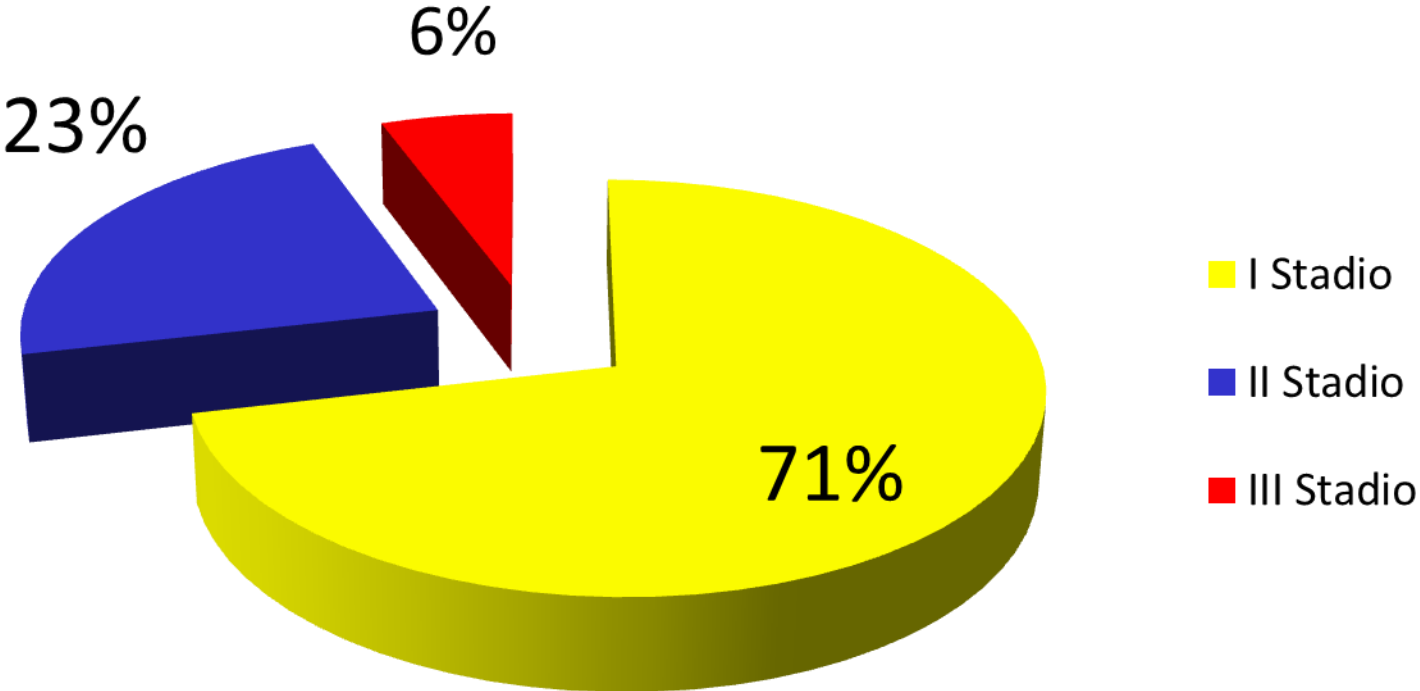
-Valutare l'aumento dell'incidenza di BPCO , soprattutto in stadio iniziale (I)

-Riduzione delle riacutizzazioni e delle ospedalizzazioni

-Rinforzo dell'atteggiamento proattivo da parte dei MMG che utilizzano la telemedicina come strumento per una presa in carico integrata.

Riepilogo dati RSF Telemedicina	Numero
N. pazienti da contattare (>=45, <=64)	6372
N. pazienti contattati	4779
% pazienti contattati su quelli da contattare	75%
Età media	54
N. pazienti che danno consenso	4524 (95%)
Eleggibili (GOLD>=3)	558
% pazienti eleggibili su quelli che hanno dato il consenso	12%
N. Maschi (%)	274 (49%)
N. Femmine (%)	284 (51%)
Pazienti eleggibili che hanno effettuato una spirometria	463 (83%)
N. Spirometrie Negative	355 (77%)
N. Spirometrie Positive	108 (23%)
Nuove diagnosi BPCO (tra le pos)	35 (32%)

STADIO BPCO

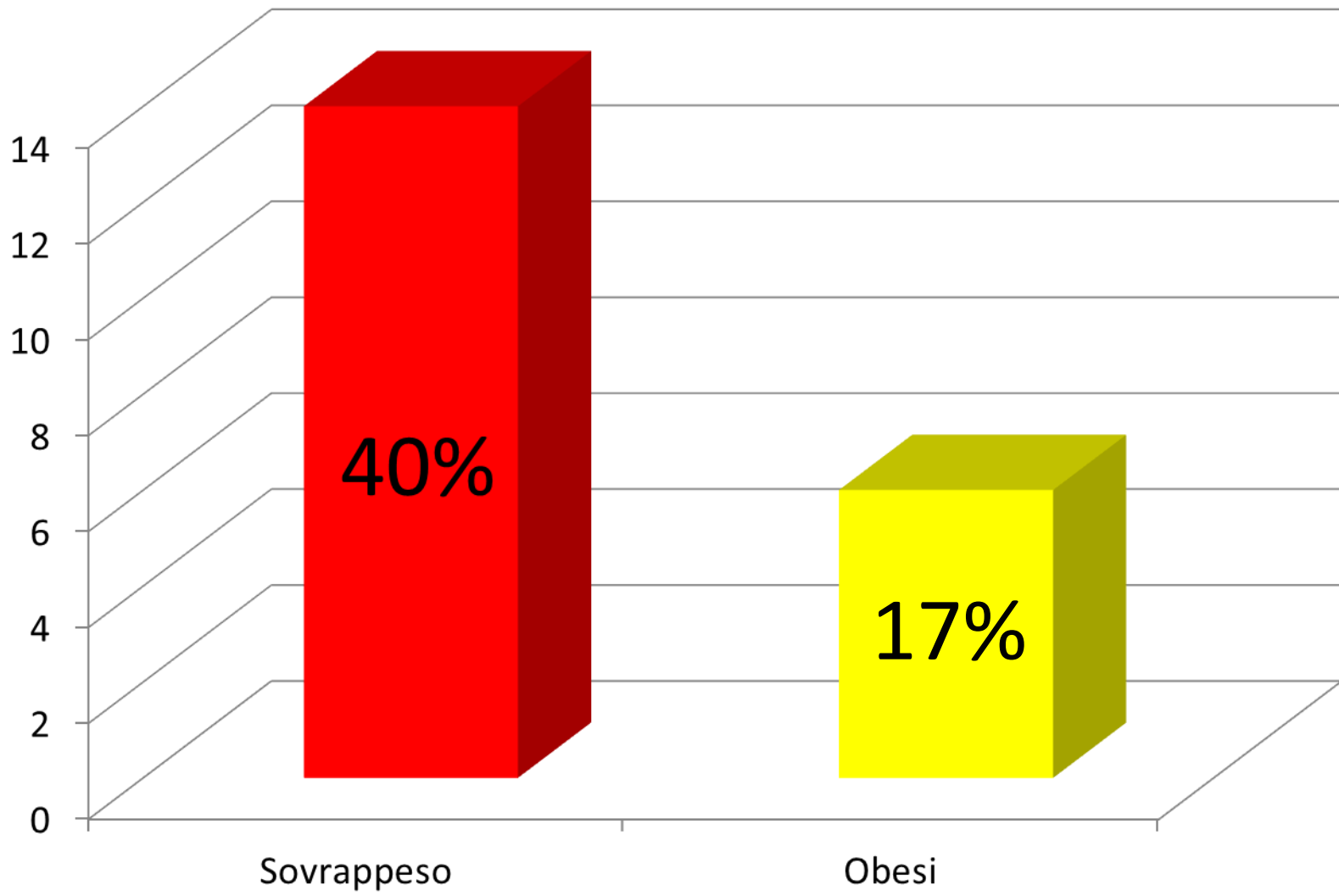


**1 SOLA
RIACUTIZZAZIONE**

ANNO 2015

**NESSUNA
OSPEDALIZZAZIONE**

Pazienti con BMI >25



Chi ha detto che il fumo fa male?



Ho 48 anni e sto benissimo.

Tabagismo

